



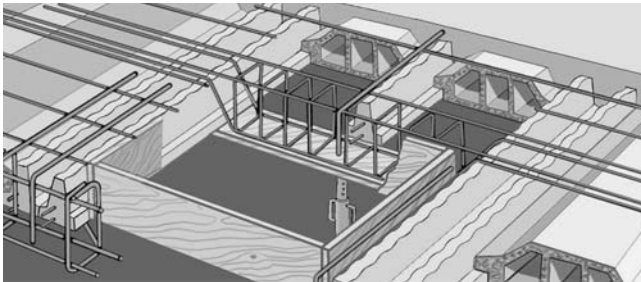
OTWORY ORAZ WYMIANY

Otworki w konstrukcji stropowej wykonujemy poprzez wyciągnięcie pustaków stropowych. W przypadku wyjęcia całego rzędu pustaków musimy zabezpieczyć stabilność belek stropowych.

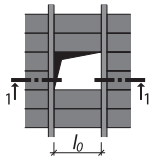
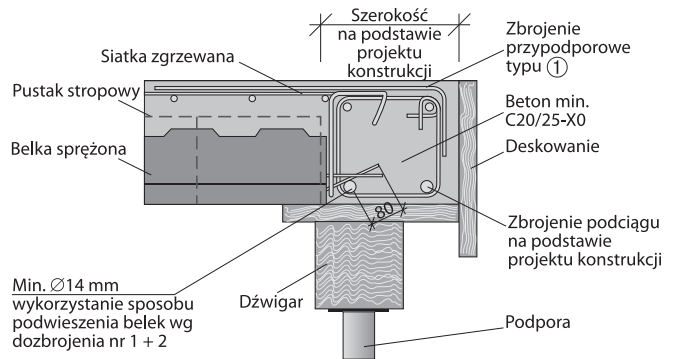
Rozmiary oraz wykonanie otworu w konstrukcji stropowej zależy od projektu konstrukcji. Elementy nośne oraz ilość belek sprężonych zawsze zależą od projektu konstrukcji.

Podciagi oraz belki podpierające wymiany o szerokości dwóch lub więcej pustaków stropowych zawsze muszą być skonsultowane z projektantem konstrukcji.

PRZYKŁAD WYMIANU W KONSTRUKCJI STROPEJ

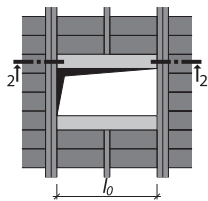
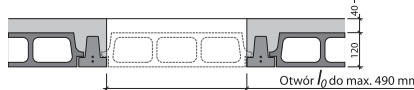


DETAL ŻELBETOWEGO WYMIANU



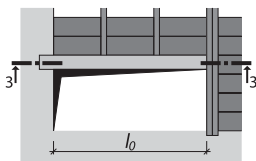
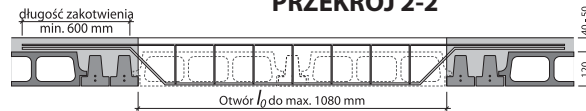
PRZYKŁAD OTWORU W KONSTRUKCJI STROPU

PRZEKRÓJ 1-1



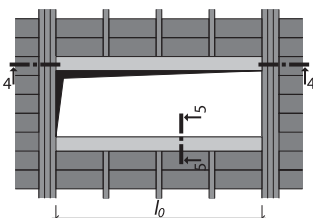
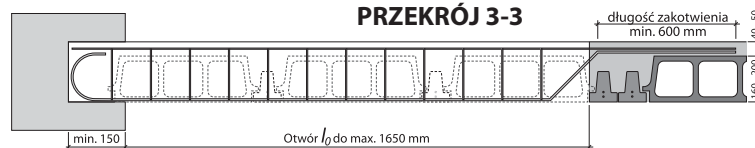
PRZYKŁAD WYMIANU W KONSTRUKCJI STROPU POPRZEZ 2 POLA PUSTAKÓW STROPOWYCH

PRZEKRÓJ 2-2



PRZYKŁAD WYMIANU W KONSTRUKCJI STROPU POPRZEZ 3 POLA PUSTAKÓW STROPOWYCH

PRZEKRÓJ 3-3



PRZYKŁAD WYMIANU W KONSTRUKCJI STROPU POPRZEZ 4 POLA PUSTAKÓW STROPOWYCH

PRZEKRÓJ 4-4

